



社協だより

社会福祉法人 木曾町社会福祉協議会
長野県木曾郡木曾町日義1600番地1
TEL0264-26-1116 FAX0264-26-2073



E-mail : info@kisomachi-shakyo.or.jp

HP : http://www.kisomachi-shakyo.or.jp

4月号

令和6年4月25日発行

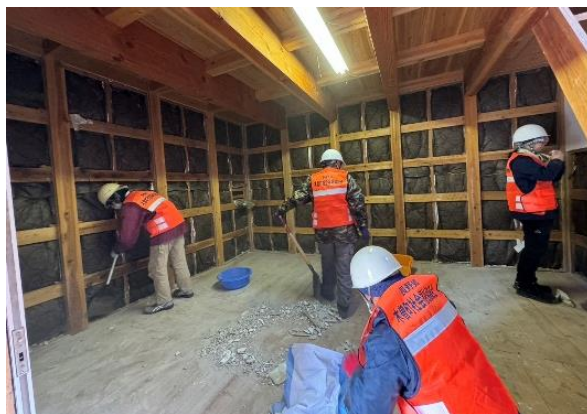
木曾福島支所	福島6305番地	24-3777
日義支所	日義1600番地1	26-2283
開田支所	開田高原末川2797番地	42-3388
三岳支所	三岳6311番地	46-2117

令和6年1月1日に発生した能登半島地震により甚大な被害が発生し多くの方が被災されました。木曾町社会福祉協議会では、被災された方々にボランティアの力を届けるため、団体で支援に向かう『災害ボランティアバスパック』を3月14日～3月16日に実施し、6名の方にご参加いただきました。今回のバスパックでは、能登町の2軒のお宅で崩れた壁や家財道具の搬出を行いました。震災から数か月たった現在も支援を必要とされる方が多く、息の長い支援が必要であることを実感しました。今回のバスパックを通して、災害が起こらないことが一番良いことですが、万が一に備えて普段から準備しておくことや人と人とのつながりの大切さを改めて感じる事が出来ました。今後、もし木曾町で災害が起こったら、何をすれば良いか、どんなことができるか等を引き続き住民の皆さんと考えていければと思います。最後に、今回のバスパック実施にあたり、長野県労働金庫福島支店様からご寄付いただいた寄付金の一部を使わせていただきました。ありがとうございました。

能登半島地震災害ボランティアバスパックを実施しました



壁や家財道具の搬出を行いました。震災から数か月たった現在も支援を必要とされる方が多く、息の長い支援が必要であることを実感しました。今回のバスパックを通して、災害が起こらないことが一番良いことですが、万が一に備えて普段から準備しておくことや人と人とのつながりの大切さを改めて感じる事が出来ました。今後、もし木曾町で災害が起こったら、何をすれば良いか、どんなことができるか等を引き続き住民の皆さんと考えていければと思います。最後に、今回のバスパック実施にあたり、長野県労働金庫福島支店様からご寄付いただいた寄付金の一部を使わせていただきました。ありがとうございました。



街頭で「能登半島地震災害義援金の募集」を行いました

木曾町社会福祉協議会（木曾町共同募金委員会）では、2月2日・3日に木曾福島で行われた「雪灯りの散歩道」に合わせて能登半島地震で被災された方を支援するための義援金募集を行いました。多くの



皆さまにご協力いただき、お陰様で総額 37,908 円の義援金を集めることができました。集まった義援金は、中央共同募金会を通じ石川県・富山県・新潟県・福井県の被災された方々に送らせていただきました。ご協力いただいた皆さんの温かなお気持ちに感謝いたします。ありがとうございました。



令和6年度も

「誰もが安心して暮らせる地域づくり」を目指します

多様化する生活課題に対応する最前線としての役割を果たすため、社協は、地域のセーフティネット役、地域福祉の推進役として地域福祉事業の推進に努め、引き続き住民相互に支え合い、人間関係を大切にした福祉の町づくりを進めることができるよう、住民の皆さまとともに「誰もが安心して暮らせる地域づくり」を目指します。

＜基本方針＞

- ◇常に住民の立場に立ち、ニーズに即した事業を実施します。
- ◇関係機関・関係団体と協働、連携し、福祉課題に取り組みます。
- ◇町の介護・福祉のセーフティネット機能の役割として住民の安心と安全を支えます。
- ◇福祉・介護の専門職として自覚と責任をもって、質の向上に努めます。

＜主な活動＞

◇生活支援体制整備事業の推進

生活支援体制整備事業は、高齢者を支える地域の支え合いの体制づくりを推進していくための事業です。今年度も、町内にある様々な人と人とのつながりや支え合いの発掘、地域での支え合いの実践等に取り組みます。

◇サロン活動の推進

高齢者等が住み慣れた地域で健康で豊かな生活が送れるように、気軽に集える場（サロン活動）作りを推進します。

その他

- ◇ボランティア活動の推進
- ◇福祉教育の推進
- ◇社会福祉大会の実施
- ◇高齢者、障がい者の移動支援の実施
- ◇希望の旅の実施
- ◇高齢者生活福祉センターの運営
- ◇介護保険事業所の運営
- ◇障がい者就労支援事業所の運営
- ◇障がい者相談支援事業所の運営
- ◇各種相談事業の実施

就労継続支援 B 型事業所 太陽の家 閉所のお知らせ

平成30年度から福島八沢区で運営をして参りました「太陽の家」が、3月31日をもって閉所となりました。この間の、八沢区を始めとした町民のみなさまの暖かいご支援に感謝申し上げます。「太陽の家」で実施をしていました各種業務につきましては、同じく就労継続支援 B 型事業所の「みやまの家」で引き継ぐこととなっていますので、よろしく願いいたします。

（ご連絡先） 就労継続支援 B 型事業所 みやまの家

住所：木曾町新開 2136 番地 電話番号：22-2452

★★★心配ごと相談所開催のお知らせ★★★

日 時：令和 6年5月8日（水）13：00～16：00まで
場 所：三岳交流促進センター（木曾町三岳6452-1）

お申し込みは
木曾町社協
☎26-1116まで

主な相談内容：法律相談(司法書士)・心配ごと相談（三岳地区民生委員）・行政相談・人権相談

◎法律に関する相談については、予約が必要となります。

法律に関する相談を希望される方は、5月7日（火）までに、お申し込みください。

また、木曾町社協では、松本弁護士会をはじめ、民生委員、行政相談委員、人権擁護委員、まいさぽ木曾と連携しながら、相談所以外でも相談を受け付けます。