



社協だより

社会福祉法人 木曾町社会福祉協議会

長野県木曾郡木曾町日義1600番地1

TEL 0264-26-1116 FAX 0264-26-2073 E-mail: info@kisomachi-shakyo.or.jp

7月号

平成29年7月25日発行

| | | |
|--------|--------------|---------|
| 木曾福島支所 | 福島6305番地 | 24-3777 |
| 日義支所 | 日義1600番地1 | 26-2283 |
| 開田支所 | 開田高原末川2797番地 | 42-3388 |
| 三岳支所 | 三岳6311番地 | 46-2117 |



おいしいコーヒー いかがですか！

—「誰もが安心して暮らせる地域づくり」の実現にむけて—
7月3日（月）木曾町文化交流センター内にカフェが開店しました。

【としよカフェ】はじめました。

木曾町文化交流センター図書館内に併設された喫茶『としよカフェ』が7月3日（月）のオープン記念式典と同時に開店しました。

『としよカフェ』は、町やセンター設立にかかわる住民のみなさんの、障がいのある方の働く場所にしたいという願いから、木曾町社協が運営する「障がい者就労継続支援B型施設（※1）みやまの家」が、施設に通うみなさんとともに就労訓練、社会参加していく喫茶店として運営することとなりました。

木曾町社協は、「誰もが安心して暮らせる地域づくり」の実現に向けて、障がいのあるみなさんの働く環境の充実や、社会で生活するための訓練などを通所施設の運営をとおして実施してきました。この『としよカフェ』が住民のみなさんと障がいのあるみなさんとの「架け橋」となる新たな拠点になるようお願いしています。



コーヒーをご提供するにあたり、長野県内企業で全国的にも有名な【丸山珈琲】さんに相談をしたところ、コーヒー豆の提供、道具の提案、コーヒーの淹れ方など、運営にかかるとご支援を受けること

ができました。

社協の職員が丸山珈琲さんへ出向き研修した内容に従って、一杯に使う豆の量・お湯の量（グラム単位）、蒸らしの時間（秒単位）も忠実に守り、一杯一杯が、同じ品質、同じ味になるように訓練しています。

普段あまり味わうことのできない丸山珈琲を、気軽に飲んでいただける店舗となっていますので、ぜひ、足をお運びいただきますようお願いいたします。

※1：障がい者就労継続支援B型

いろいろな理由により一般雇用につながらない方に対し、通所施設において就労の機会や生産活動の機会を提供する、障害者総合支援法に基づく事業（非雇用型）です。

活動により得た利益すべてが利用者さんの工賃となるため、『としよカフェ』の売上げが多いほど、工賃がアップします。



お知らせ

希望の旅 参加者募集中

木曾町社協では、障がいのある方の外出支援と交流促進を目的とした「希望の旅」を下記のとおり実施いたします。参加を希望される方は期日までにお申し込みください。なお、日帰り・一泊のどちらかをお選びいただいでのご参加となります。

お一人でも安心してご参加いただけるよう計画しております。多くの皆様のご参加をお待ちしております。

◎対象となる方：木曾町にお住まいで障害者手帳をお持ちの方で
身体障害者手帳 3 級以上・精神福祉手帳・療育手帳を
お持ちの方 及び、そのご家族の方（付添者は 1 名まで
とさせていただきます。）

【日帰り】

9月22日（金）飯田市川本喜八郎人形術館・
満蒙開拓平和記念館見学・昼神温泉での昼食

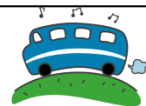
費用：¥7,000（お一人様） 募集人数 25 名

【一泊】

10月20日（金）～21日（土）金沢市内・コカコーラ工場見学

費用：¥24,000（お一人様） 募集人数 25 名

お申し込み締め切りは、一泊・日帰りとも 9月1日です。
※定員になり次第締め切らせていただきますので、お早目にお申し込みください。



※詳細は社協だより 6 月号をご覧ください。か、地域福祉課 26-1116 までお問い合わせください。

地域交流事業 参加者募集

木曾町社協では、地域交流事業の参加者を募集しています。
関心のある方は、各申し込み先までお問い合わせください。



日義地区

毎月開催でない地区・事業もありますので、お間違えないようお願いいたします。

開田地区

〈メンズクラブ〉

日時：8月23日（水）
10：00～14：00

場所：日義農村環境改善センター

内容：夏の料理

参加費：500円

お申し込み：木曾町社協日義支所
(Tel26-2283)

*日義地区「メンズクラブ」は、65歳以上の男性の方を対象に、料理教室を中心に行っています。

〈ふれあい喫茶〉

日時：8月29日（火）
13：30～15：30

場所：義仲館

内容：工芸

参加費：500円

（その他材料代は実費）
お申し込み：木曾町社協日義支所
(Tel26-2283)

*日義地区「ふれあい喫茶」は、65歳以上の方ほとんど誰でもご参加いただけます。

〈キッチンやろう会〉

日時：8月8日（木）
10：00～14：00

場所：木曾町社協開田支所

内容：流しそうめん

参加費：500円

お申し込み：木曾町社協開田支所
(Tel42-3388)

*開田地区「キッチンやろう会」は、65歳以上の男性の方を対象に、料理教室を中心に行っています。

★★★8月心配ごと相談開催のお知らせ★★★

日時：8月9日（水） 13：00～16：00まで

場所：木曾郡民会館

主な相談内容：法律相談（弁護士による）・心配ごと相談・行政相談・人権相談・就労や生活相談

◎法律相談については、予約が必要となります。

法律に関する相談を希望される方は、8月8日（火）までに、木曾町社協 26-1116 までご連絡ください。

ボランティア情報



H29・
7・25



お知らせ



◆ 出張ボランティアセンター「ボラカフェ」◆

人と人が「集う・出会う・つながる」ことを目的に、毎月1回地域を回って開催している出張ボランティアセンター「ボラカフェ」！

どなたでも時間内、自由にご参加いただけますので、お問い合わせしてお出かけください。

【 8月の「ボラカフェ」 】

日時：8月2日（水）13:00～16:00

場所：山下本家（開田高原 西野）

内容：異文化交流

歴史的建造物で Deanna Walker (ディアーナ・ウォーカー) さん（アメリカ合衆国）と楽しくおしゃべりしましょう！

・参加費は無料です。



Let's speak English!

【災害支援情報】

福岡県・大分県を中心とした豪雨災害への支援について

○義援金の振込先

* ゆうちょ銀行

・口座番号：

00190-2-696842

・口座名義：

日赤平成29年7月大雨災害義援金

・受付：8月31日まで

○ボランティア関係

* ボランティア保険の加入は随時受け付けております。

* 災害ボランティアセンターの開設状況は、各市町村からの情報を随時ご確認ください。

【第18回木曽フロックボランティア・地域活動フォーラム】

開催のお知らせ

日時：平成29年8月29日（火）

場所：木祖村村民センター

参加費：1,000円（昼食代・お茶付）

内容：

○講演会 10:30～12:00

日本遺産に指定された『木曽路』

～私たちの住む木曽の文化、伝統をみつめなおそう～

講師：澤頭 修自氏

○昼食 12:00～12:45

○体験 13:00～15:00

①水木沢天然林の散策（山道を歩きます）

②木曽川源流ふれあい館の見学

③木祖村郷土館とお六櫛実演の見学

④中山道『藪原宿』の散策



木曽郡内社協主催で、年に一度開催しているフォーラムを左記のとおり開催します。木曽町にもゆかりのある澤頭先生のお話と、木祖村の豊かな自然に触れる機会です。どなたでもご参加いただけますので、ふるってご参加ください。

参加には事前申し込みが必要で、申し込み締め切りは8月10日（木）です。

お問い合わせ、お申し込みは下記までお願いします。

「ボランティア情報」では「ボランティアをしたい!」「ボランティアをしてほしい!」などなどボランティアに関するさまざまなご要望を、双方向でお届けします!

下記まで情報をお寄せください!

「ボランティア情報」は毎月25日に発行します。情報の掲載を希望される場合は毎月10日までに、下記までお問い合わせください。

【ボランティアに関するご相談・お問い合わせ先】地域福祉課（☎26-1116）ボランティア担当