

平成31年度収支予算の概要

【収入】

(単位:千円)

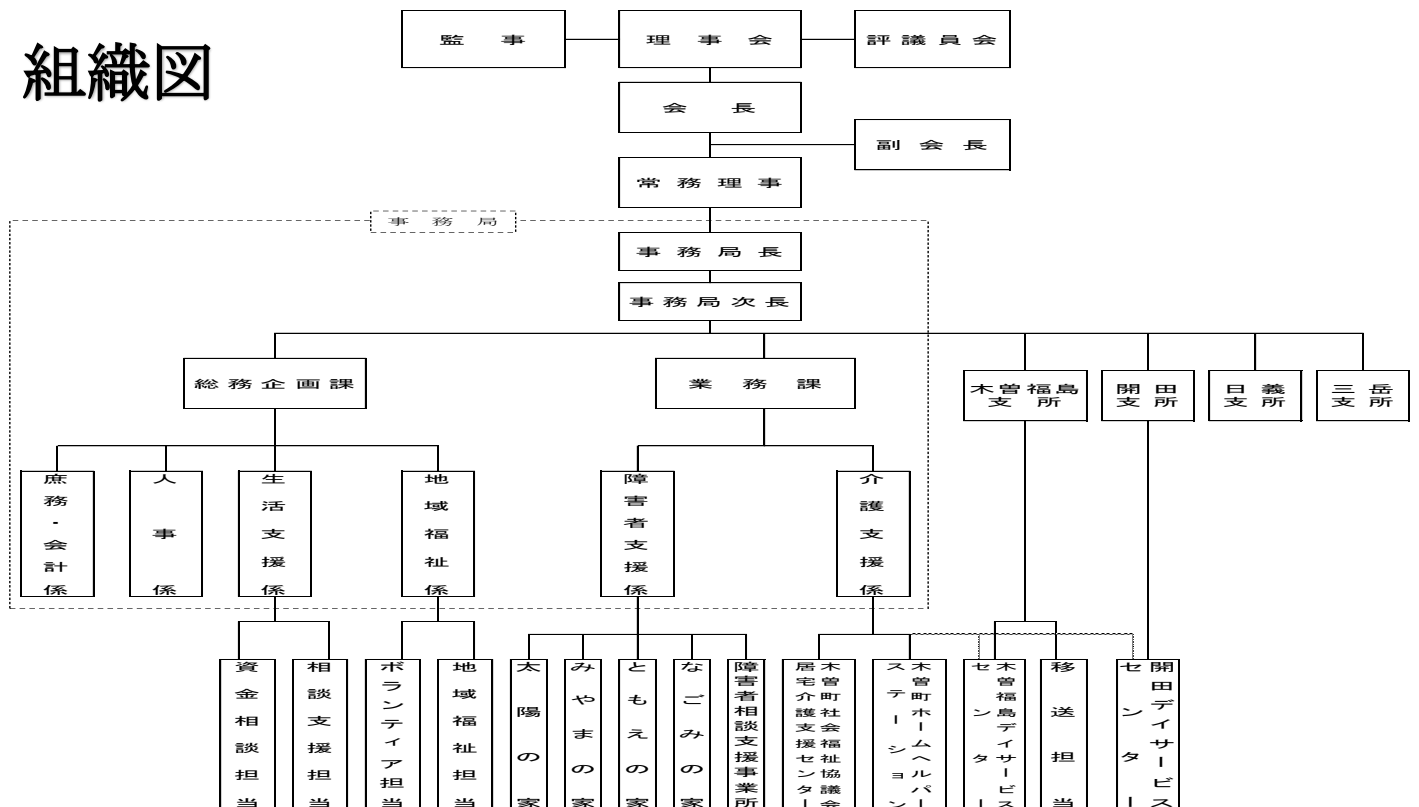
科目	本年度予算額	備考
会費収入	3,100	一般会費、特別会費等
寄附金収入	56	篤志寄附金
補助金・受託金収入	124,128	木曾町経常経費補助金、共同募金配分金等
事業収入	4,542	地域福祉事業等
介護保険収入	208,912	居宅介護支援事業、訪問介護事業、通所介護事業
障害者福祉サービス等事業収入	71,185	就労支援事業等
その他の収入	93	退職積立預け金返還金、定期預金預金利子等
積立預金取崩収入	0	
前期繰越金	5,096	
[収入合計]	417,112	

【支出】

(単位:千円)

科目	本年度予算額	備考
人件費支出	279,898	役職員、嘱託・臨時職員人件費
事業費支出	87,132	
事務費支出	19,829	
就労支援事業支出	11,694	
その他の支出	13,720	助成金・負担金等
予備費	4,839	
[支出合計]	417,112	

組織図



★★★心配ごと相談所開催のお知らせ★★★

日時：5月8日（水） 13:00～16:00まで

場所：三岳交流促進センター

主な相談内容：法律相談(司法書士による)・心配ごと相談・行政相談

◎法律に関する相談については、予約が必要となります。

法律に関する相談を希望される方は、5月7日（火）までに、お申し込みください。

また、木曾町社協では、松本弁護士会をはじめ、民生委員、行政相談委員、人権擁護委員、まいさぼ木曾と連携しながら、相談所以外でも相談を受け付けます。



社協だより

社会福祉法人 木曾町社会福祉協議会

長野県木曾郡木曾町日義1600番地1

TEL 0264-26-1116 FAX 0264-26-2073 E-mail: info@kisomachi-shakyo.or.jp

4月号

平成31年4月25日発行

木曾福島支所	福島6305番地	24-3777
日義支所	日義1600番地1	26-2283
開田支所	開田高原末川2797番地	42-3388
三岳支所	三岳6311番地	46-2117

平成31年度 事業計画

介護保険制度や障害者支援制度などの既存の制度下において、多様化する生活課題への対応が難しい状況になりつつある中、既存の制度の担い手ばかりでなく地域福祉の推進役としての役割が求められています。既存の制度では支えきれない生活課題に対応するため、住民がそれらの課題を「我がこと」ととらえた地域の支え合い活動を、関係機関との連携やふれあいサロンの充実、ボランティア等の地域を支える人材の発掘等により推進していきます。

経営理念

**誰もが安心して暮らせる
地域づくりを目指して
～あなたの笑顔がみたいから～**

木曾町社会福祉協議会では、住民のみなさまが相互に支え合い、心のこもった人間関係を大切にした福祉の町づくりを進めることができるよう、「誰もが安心して暮らせる地域づくり」の推進を目指します。

みなさまのご理解とご協力をよろしく願います。

主な活動

- ボランティア活動の推進
- 暮らしの支援サービス事業の推進
- 福祉教育の推進
- 社会福祉大会の実施
- 希望の旅事業の実施
- 調査・研究・広報・啓発活動
- 介護保険事業（ヘルパー・ケアマネ・デイサービス）
- 障害者就労支援事業所の運営（町内4施設）
- 高齢者の機能訓練事業、サロン活動推進等
- 生活支援体制整備事業
- 軽度生活支援事業、寝具洗濯乾燥消毒サービス
- 各種相談事業（心配ごと相談、法律相談）
- 高齢者生活福祉センターの運営
- 高齢者等の移送サービス事業

* 事業の詳細は、今後発行する社協だよりにてお知らせいたします。



サロン活動推進

ボランティア活動推進事業