



# 社協だより

社会福祉法人 木曾町社会福祉協議会  
長野県木曾郡木曾町日義1600番地1  
TEL0264-26-1116 FAX0264-26-2073



E-mail : info@kisomachi-shakyo.or.jp HP : http://www.kisomachi-shakyo.or.jp

## 4月号

令和5年4月25日発行

木曾福島支所	福島6305番地	24-3777
日義支所	日義1600番地1	26-2283
開田支所	開田高原末川2797番地	42-3388
三岳支所	三岳6311番地	46-2117

## 令和5年度 基本理念

人口減少による過疎化や限界集落化、家族形態の変化による高齢者世帯・ひとり暮らし高齢者世帯の増加に加え、経済的打撃による貧困や困窮者の増加も重なり、普段の生活において支援や見守りの重要性が更に高まっています。こうした情勢の中、木曾町社会福祉協議会は、日々の暮らしを支えることはもちろん、皆が将来の夢を描けるよう、「誰もが安心して暮らせる地域づくり」を目指します。

「誰もが安心して暮らせる地域づくり」をめざして  
～あなたの笑顔がみたいから～

### 〈基本方針〉

- ◇常に住民の立場に立ち、ニーズに即した事業を実施します。
- ◇関係機関・関係団体と協働、連携し、福祉課題に取り組みます。
- ◇町の介護・福祉のセーフティーネット機能の役割として住民の安心と安全を支えます。
- ◇福祉・介護の専門職として自覚と責任をもって、質の向上に努めます。



## 主な活動内容

### 生活支援体制整備事業の推進

生活支援体制整備事業は、高齢者を支える地域の支え合いの体制づくりを推進していくための事業です。今年度は、町内にある様々な人と人とのつながりや支え合い（「地域のお宝」）の発掘、地域での話し合いの場づくり等に取り組んでいきます。

### サロン活動の推進

社協では、高齢者等が住み慣れた地域で健康で豊かな生活が送れるように、小地域において地域の方が気軽に集える場（サロン活動）を推進しています。今年度も、既存サロングループへの支援と新規サロングループ立ち上げのための支援等を行います。

### 〈その他の活動〉

- ◇ボランティア活動の推進  
ボランティアの需給調整、講座の開催等
- ◇福祉教育の推進  
園・学校への体験学習等
- ◇社会福祉大会の実施
- ◇高齢者、障がい者の移動支援の実施  
病院・福祉施設への移送、車両貸出
- ◇希望の旅の実施  
外出の機会の提供、交流促進
- ◇高齢者生活福祉センターの運営
- ◇介護保険事業所の運営  
ホームヘルパーステーション  
居宅介護支援事業所（ケアマネージャー）  
デイサービスセンター（福島・開田地区）
- ◇障がい者就労支援事業所の運営  
みやまの家、太陽の家、ともえの家
- ◇障がい者相談支援事業所の運営
- ◇各種相談事業の実施

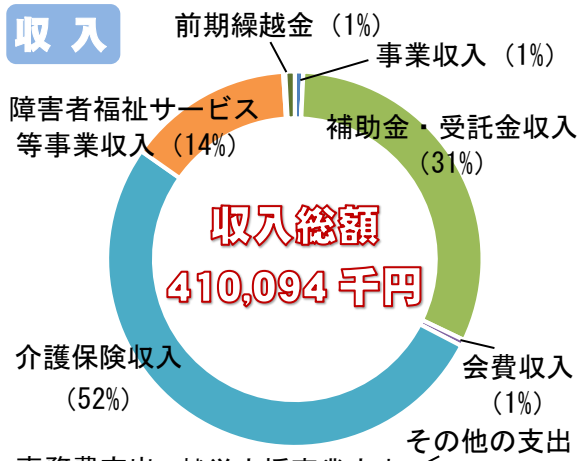




# 令和5年度 予算のあらまし 予算総額 410,094 千円

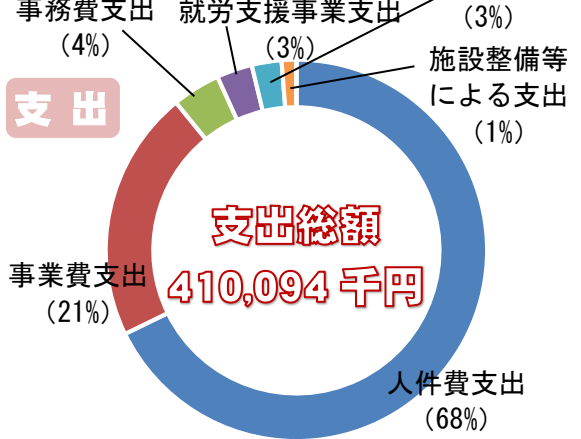
【収入】 (単位:千円)

科目	本年度予算額	備考
会費収入	2,950	一般会費、特別会費等
寄附金収入	16	篤志寄附金
補助金・受託金収入	128,660	木曾町経常経費補助金、共同募金配分金等
事業収入	2,242	地域福祉事業等
介護保険収入	213,722	居宅介護支援事業、訪問介護事業、通所介護事業
障害者福祉サービス等事業収入	58,401	就労支援事業等
その他の収入	753	退職積立預り金返還金、定期預金預金利息等
積立預金取崩収入	0	
前期繰越金	3,350	
[収入合計]	410,094	

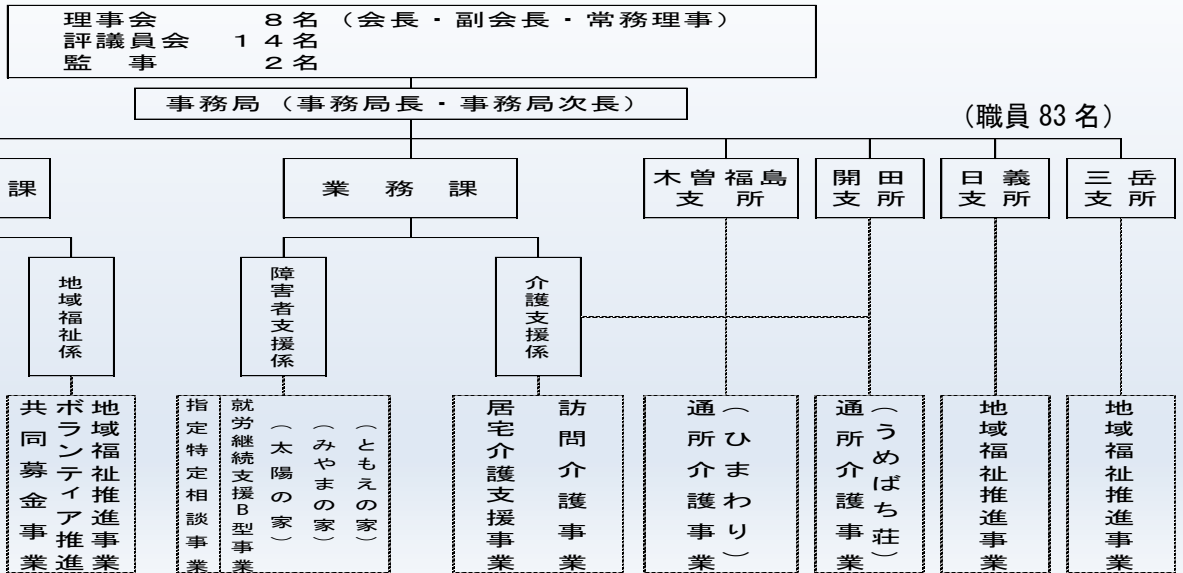


【支出】 (単位:千円)

科目	本年度予算額	備考
人件費支出	277,954	役職員、嘱託・臨時職員人件費
事業費支出	87,544	
事務費支出	16,749	
就労支援事業支出	12,398	
その他の支出	10,354	助成金・負担金等
施設整備等による支出	5,010	
予備費	85	
[支出合計]	410,094	



## 木曾町社会福祉協議会 組織図 (事業体系)



### ★★★心配ごと相談所開催のお知らせ★★★

日 時: 令和5年5月10日(水) 13:00~16:00まで  
場 所: 三岳 交流促進センター (木曾町三岳6452-1)

お申し込みは  
木曾町社協  
☎26-1116まで

主な相談内容: 法律相談(司法書士)・心配ごと相談(三岳地区民生委員)・行政相談・人権相談

◎法律に関する相談については、予約が必要となります。

法律に関する相談を希望される方は、5月9日(火)までに、お申し込みください。

また、木曾町社協では、松本弁護士会をはじめ、民生委員、行政相談委員、人権擁護委員、まいさぽ木曾と連携しながら、相談所以外でも相談を受け付けます。