



社協だより

社会福祉法人 木曾町社会福祉協議会
長野県木曾郡木曾町日義1600番地1
TEL0264-26-1116 FAX0264-26-2073



E-mail : info@kisomachi-shakyo.or.jp

HP : http://www.kisomachi-shakyo.or.jp

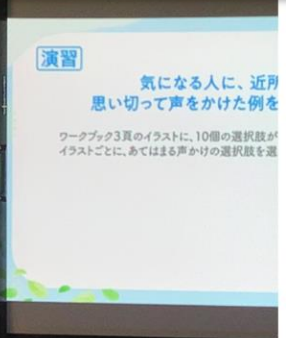
2月号

令和7年2月25日発行

木曾福島支所	福島6305番地	24-3777
日義支所	日義1600番地1	26-2283
開田支所	開田高原末川2797番地	42-3388
三岳支所	三岳6311番地	46-2117



「つながりワーカ-養成講座」を開催しました!



詳細は裏面をご覧ください。

「つながりワーカー養成講座」

お互いに支え合える地域づくりのために...

皆さまの周りに、地域の中で介護サービスなど公的なサービスは利用していても、それだけでは賄えない生活上の困りごとを抱え相談することができないまま孤立したり、孤独を感じてしまう方はいらっしゃいませんか。

社協は、住民の皆さん一人一人が住み慣れた地域で安心して暮らせる地域を目指す気持ちが大切で、そのためには日頃からの「気に掛け合いや見守り」がとても重要と考えています。

「つながりワーカー養成講座」は、地域全体で支え合いを意識して「気づき、つながり、つなげ、見守る人」が増えることを目的とし、皆さんにとっても地域で暮らす良いヒントとなる講座です。今回も表紙の写真のとおり団体やサロンの多くの皆さんにご参加いただきこの講座を開催しましたが、皆さんの中には「自分にできることは何だろう」「困っている人に何かお手伝いしたい」と前向きに考える方も多くいらっしゃいました。

木曾町社会福祉協議会では今後もこの講座を開催していきますので、区や組の集まり、サロン、団体の集まりなど特に条件はございませんので、講座の受講を希望される方（団体等の方）は木曾町社会福祉協議会（☎26-1116）までご連絡をお願いいたします。

*令和5・6年度は中央共同募金会の助成を受けて講座を開催しました。

～つながりワーカー養成講座の詳細について～

☆養成講座の所要時間は、概ね90分間です

- ・ご都合により時間の短縮も可能です。

☆開催日・時間・会場はご相談ください

- ・ご都合を伺い、日程調整させていただきます。
- ・会場は、集会所や公共施設等ご都合に合わせて出張いたします。

☆グループでも個人でもお申し込みいただけます

- ・個人でお申し込みの方は、他にお申し込みの方と一緒に受講いただけます。

「生活支援体制整備事業」の取り組み

木曾町社協では、いくつになっても地域で安心して豊かに暮らせる地域づくりを目指し、“生活を豊かにする仕組みづくり”（生活支援体制整備事業）に取り組んでいます。これまでは、日常生活の中で何気なく行われている身近な活動を住民の皆さんからお聞きして、その活動の中に大切な繋がりや支え合いがある事を住民の皆さんに周知したり、自分たちの地域について考え今できている事や無理なくできそうな事を話し合う場づくりを中心に行ってきましたが、今後は、住民の皆さんの生活上の困りごと解決に向けた取り組みも行っていきたいと考えています。



★★★心配ごと相談所開催のお知らせ★★★

日時：令和 7年3月12日（水）13：00～16：00まで
場所：木曾郡民会館（木曾町福島5808-3）

主な相談内容：法律相談（弁護士）・心配ごと相談（三岳地区民生委員）・行政相談・人権相談

◎法律に関する相談については、予約が必要となります。

法律に関する相談を希望される方は、3月11日（火）までに、お申し込みください。

また、木曾町社協では、松本弁護士会をはじめ、民生委員、行政相談委員、人権擁護委員、まいさぼ木曾と連携しながら、相談所以外でも相談を受け付けます。

お申し込みは
木曾町社協
☎26-1116まで